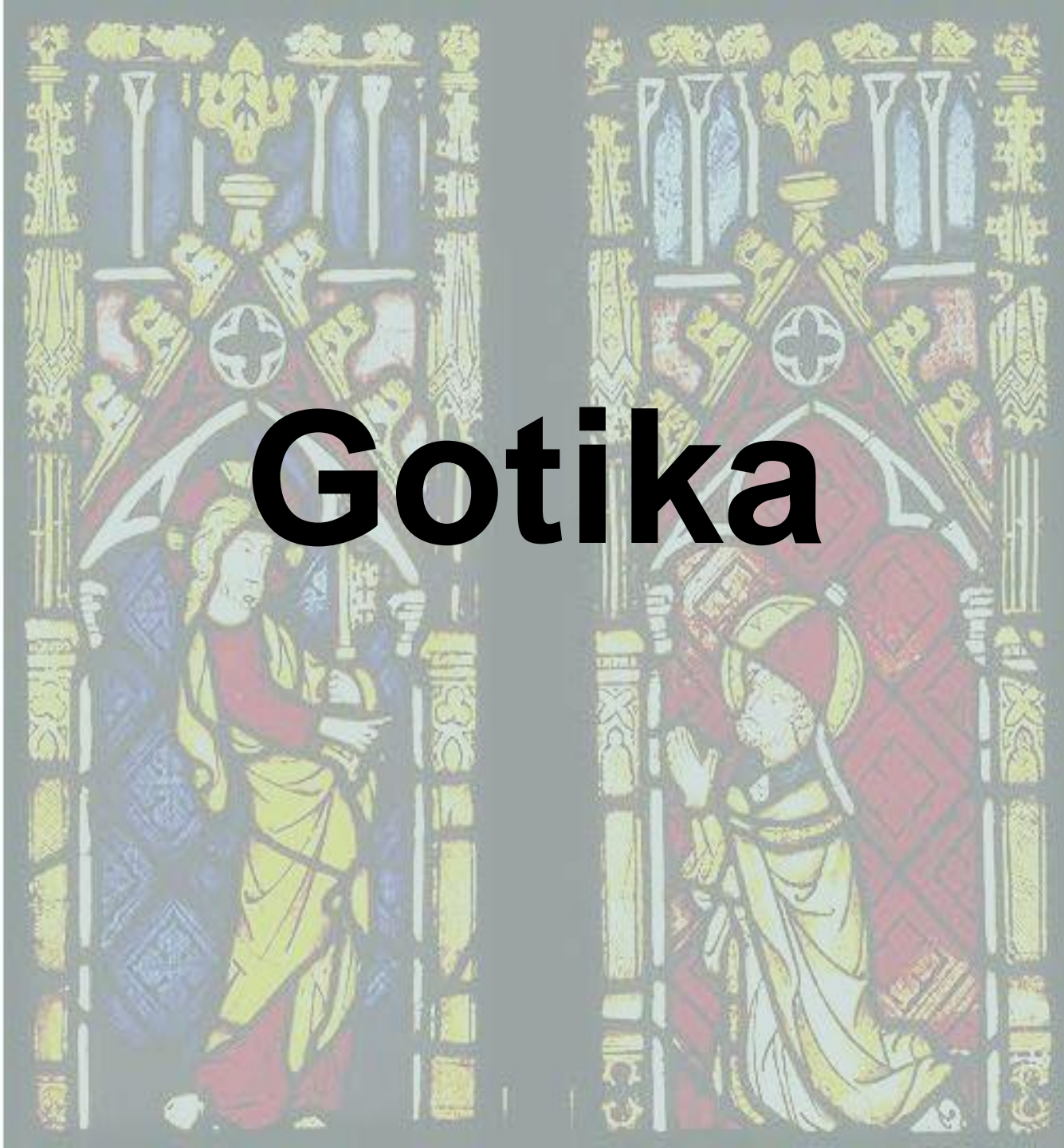


Gotika



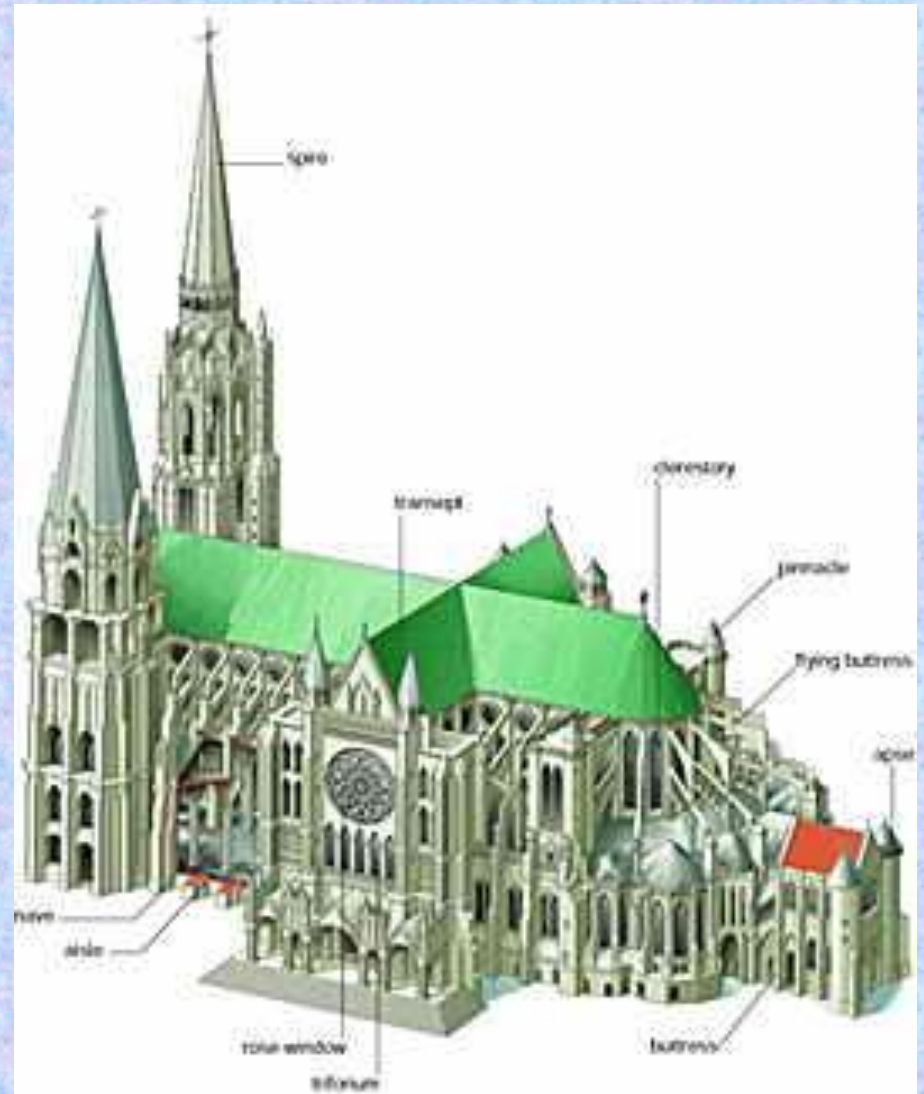
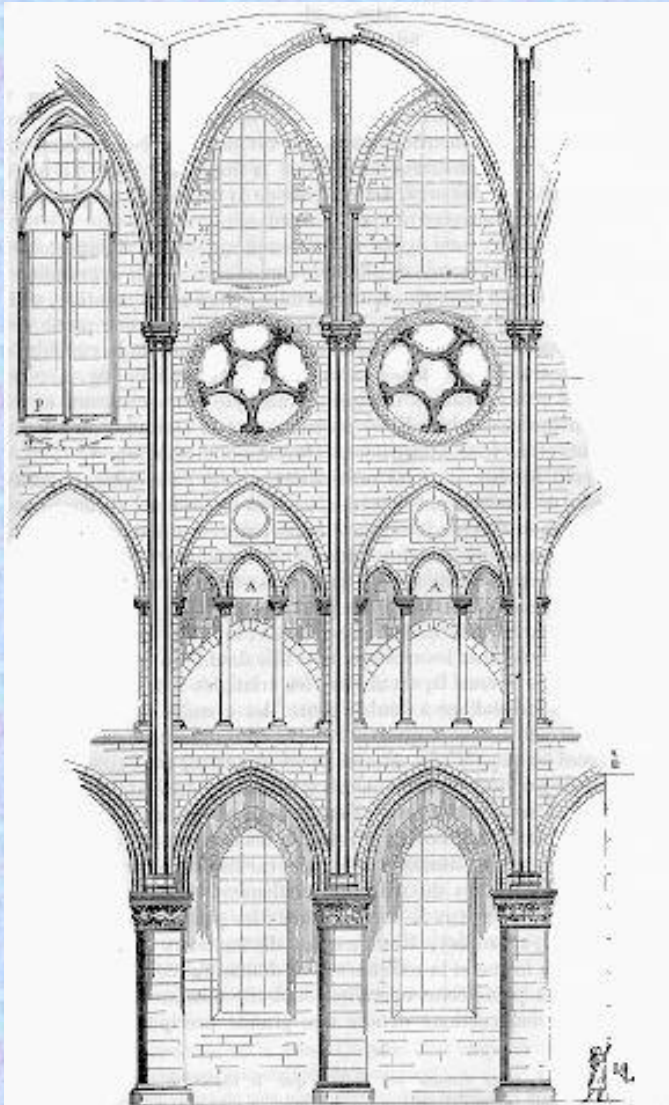
Vymezení gotického slohu

- umělecký sloh vrcholného a pozdního středověku
- časové vymezení
 - polovina 12. století – 14. století
 - v 15. století pozdní období
- místo vzniku slohu
 - Francie; pak šíření do zaalpských zemí, Itálie, Španělska a dalších oblastí Evropy
- vysvětlení názvu
 - umění Gótů – tedy Barbarů
- první gotické stavby
 - Saint Denis (1132-1144); Ile-de-France

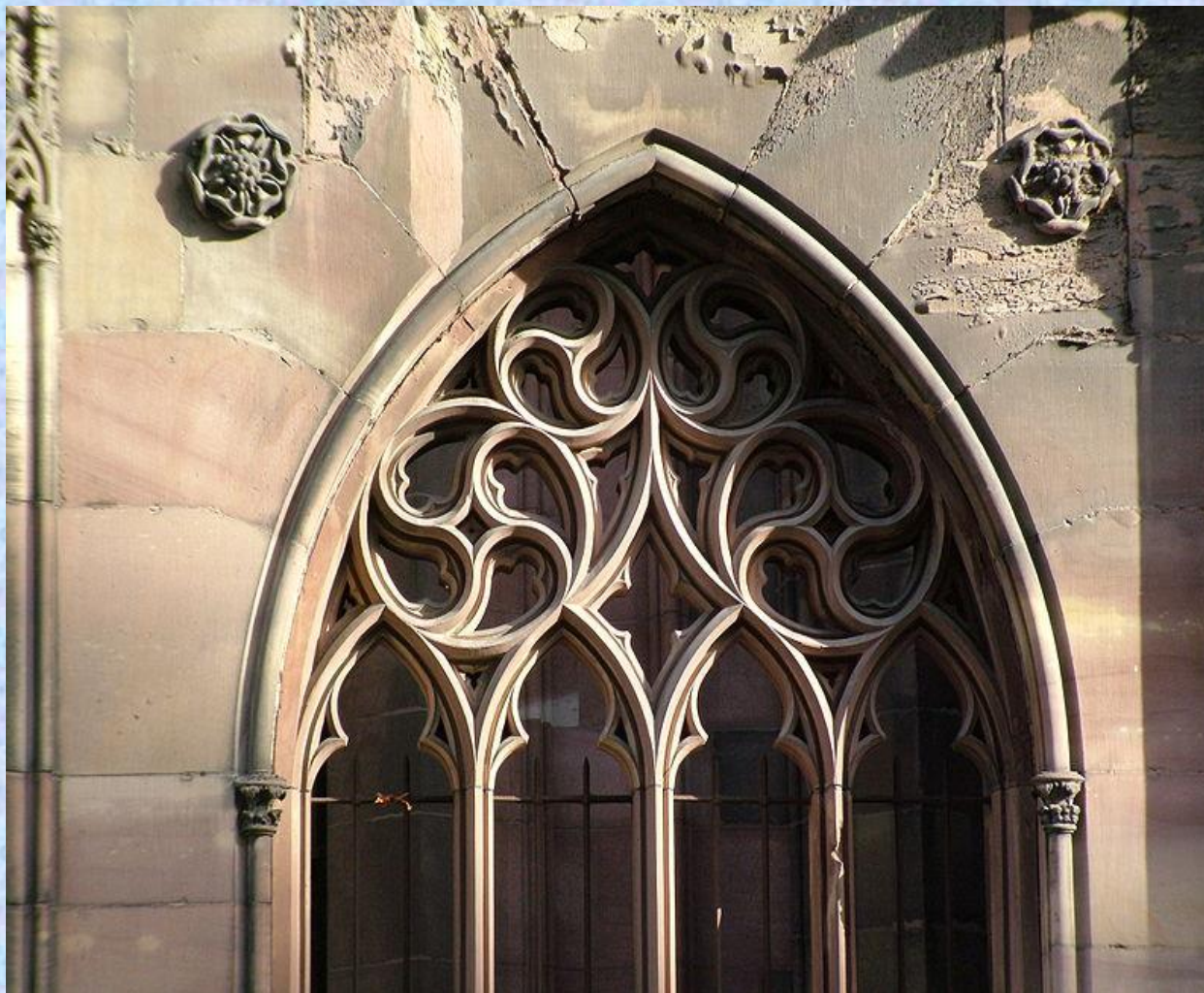
Znaky gotické architektury

- **Vertikalita**
 - Vysoké a štíhlé stavby
- **Odhmotnění**
 - nahrazení zdí okny; ztenčení zdí;
- **Lomený oblouk**
- **Vnější opěrný systém**
- **Žebrová klenba**

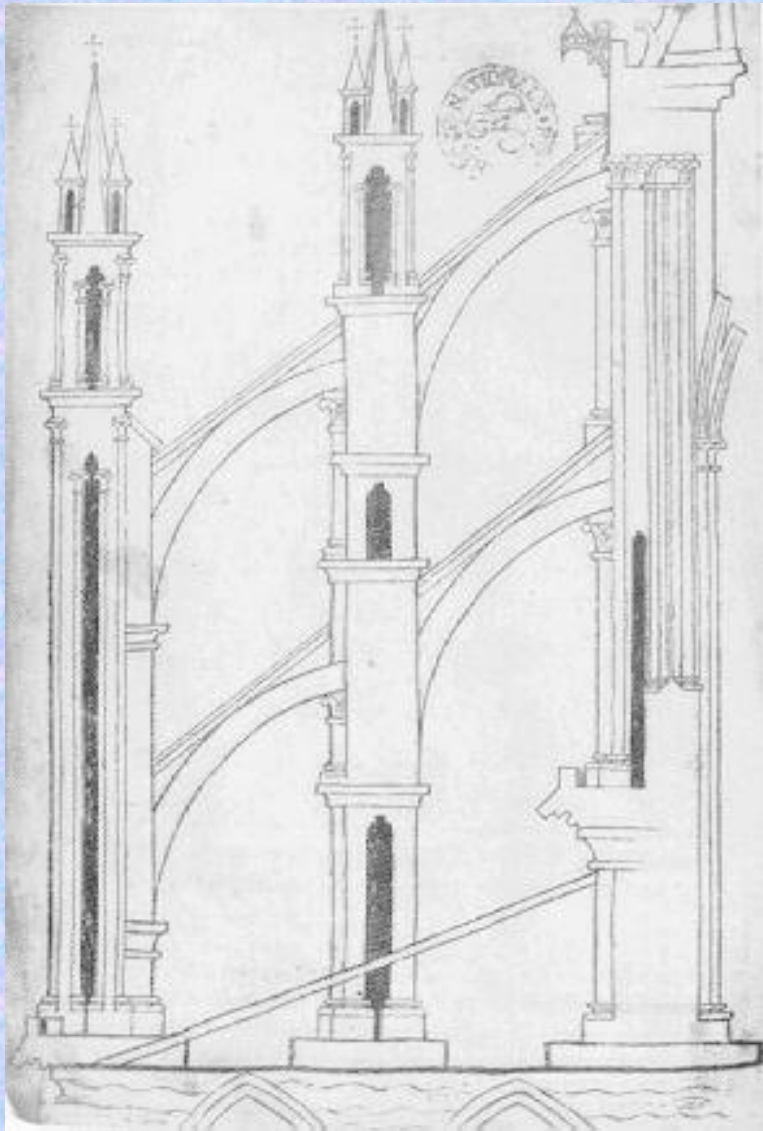
Vertikalita-směřování do výšky



Lomený oblouk



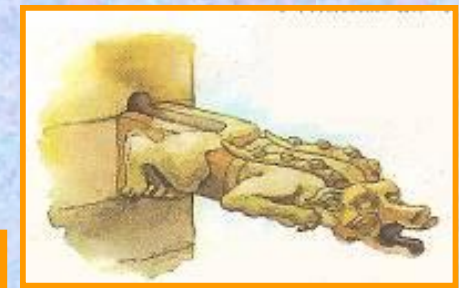
Vnější opěrný systém



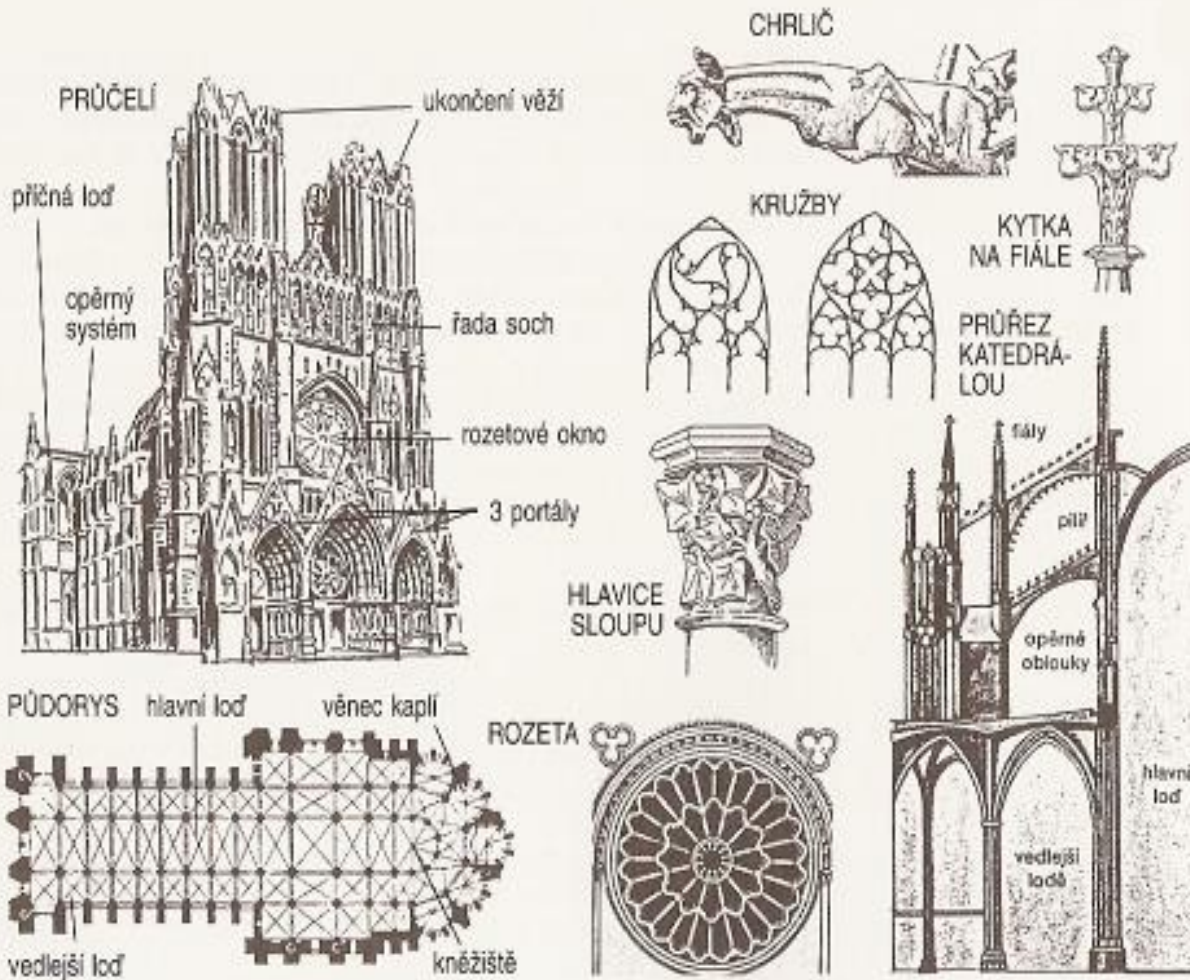
Žebrová klenba



Dekoratívny prvky gotiky



Chrlič



Kružba



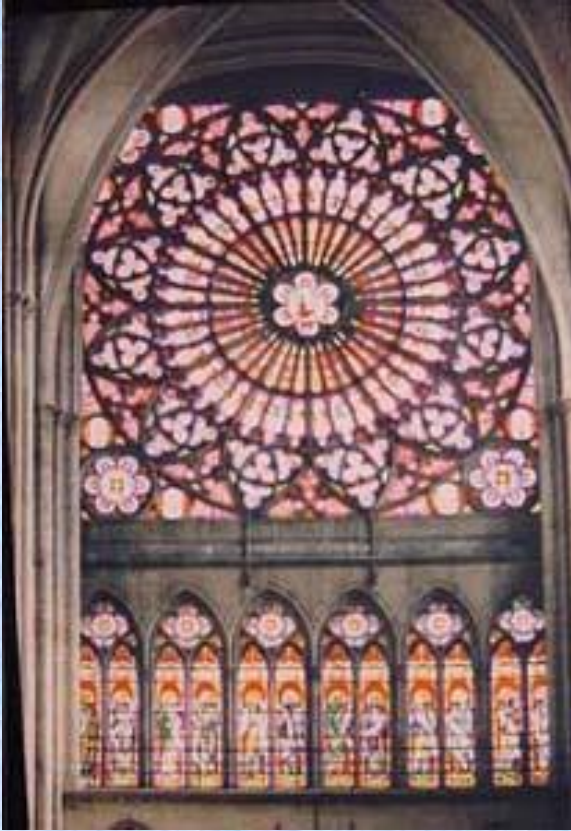
Fiála



chrlič



Rozeta



Evropské gotické katedrály



- Milán



Notre Dame-Paříž

Gotické památky v českých zemích

- Církevní architektura
- Přemyslovská gotika
 - klášterní komplexy
 - Anežský klášter
 - Třebíč, Předklášteří,
 - Velehrad, Plasy
 - Osek
- Lucemburská gotika
 - Sv. Vít; Emauzy;
 - chrám Panny Marie Sněžné
- Světská architektura
- Hrady
 - Zvíkov, Písek; Špilberk
 - Kokořín; Karlštejn
- Městská architektura
 - Nové město pražské; opevnění
- Veřejně prospěšné stavby
 - most v Písku; Karlův most

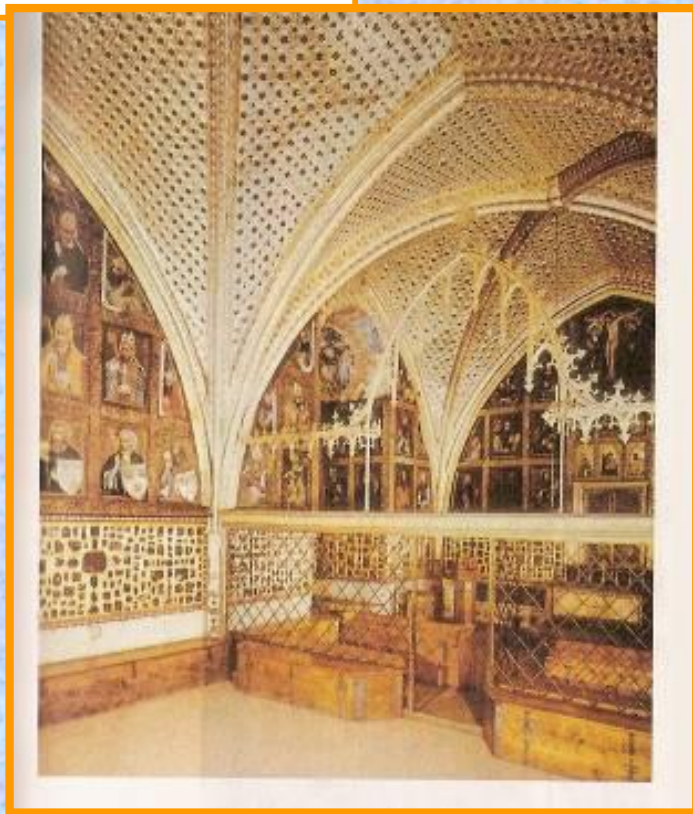
Architekti: Petr Parlér , Matyáš z Arrasu



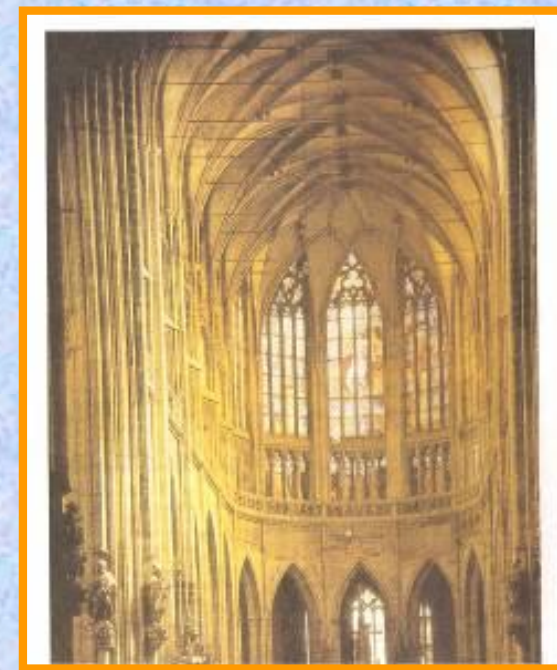
P.Parlér



Matyáš z
Arrasu



kaple sv. Kříže



chrám sv. Víta

Chrám sv. Víta



Prašná brána



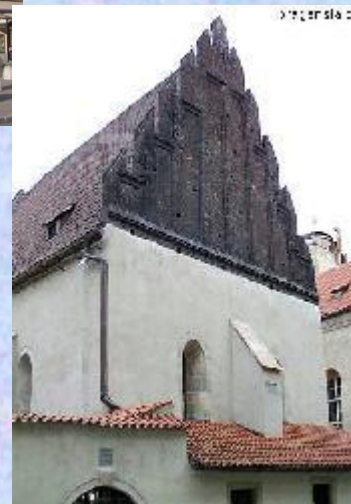
Týnský chrám



Gotické památky v Praze



- Betlémská káple
- Staronová synagoga
-



Karlův
most

Gotické hrady



Karlštejn



Křivoklát

Bezděz a Zvíkov



Kost a Kokořín



Výtvarné umění

Náměty:

madony – zobrazení Panny Marie s malým Ježíškem

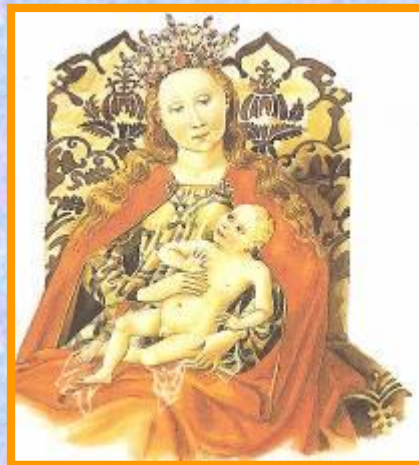
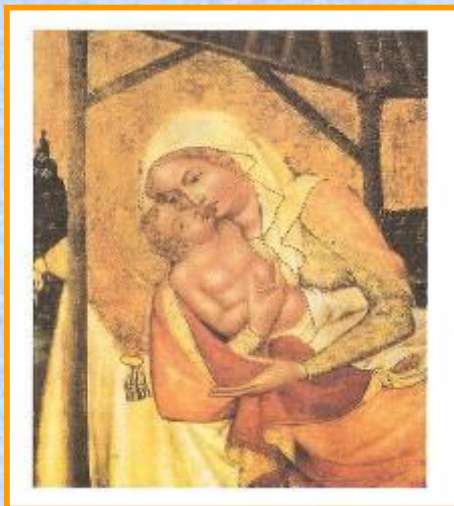
piety – Panna Marie s Kristovým tělem sňatým z kříže

- nástěnné malby a deskové obrazy

umělci: Mistr Theodorik

Mistr Vyšebrodský

Mistr Třeboňský

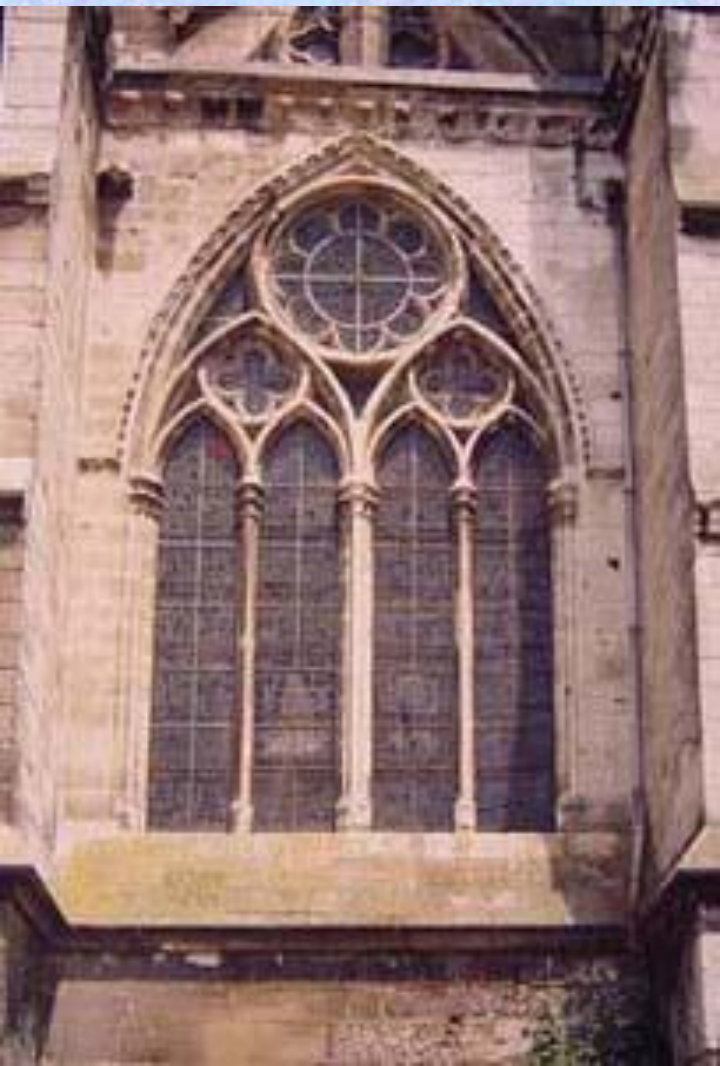


Madona



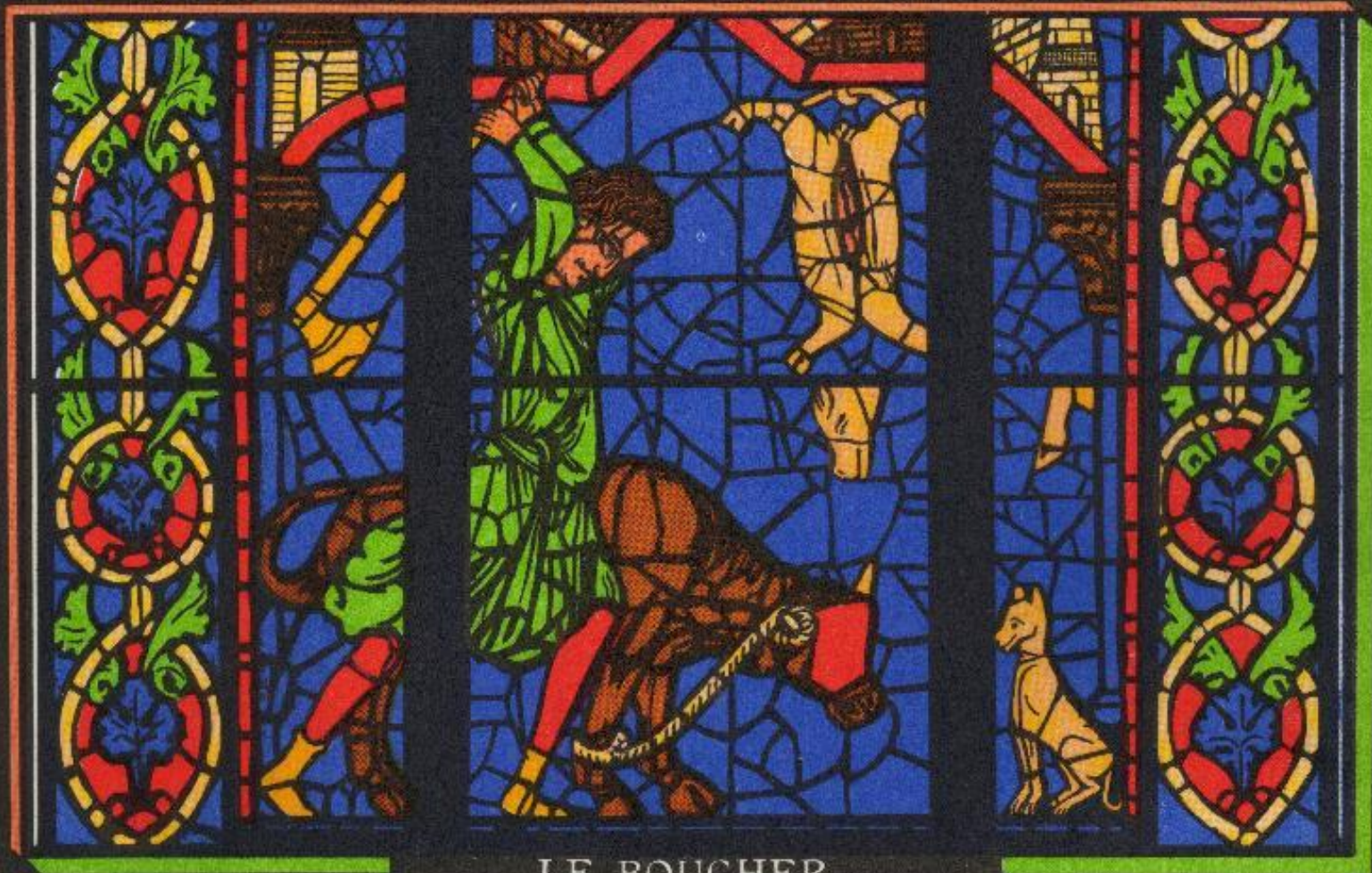
pieta





LES CORPORATIONS

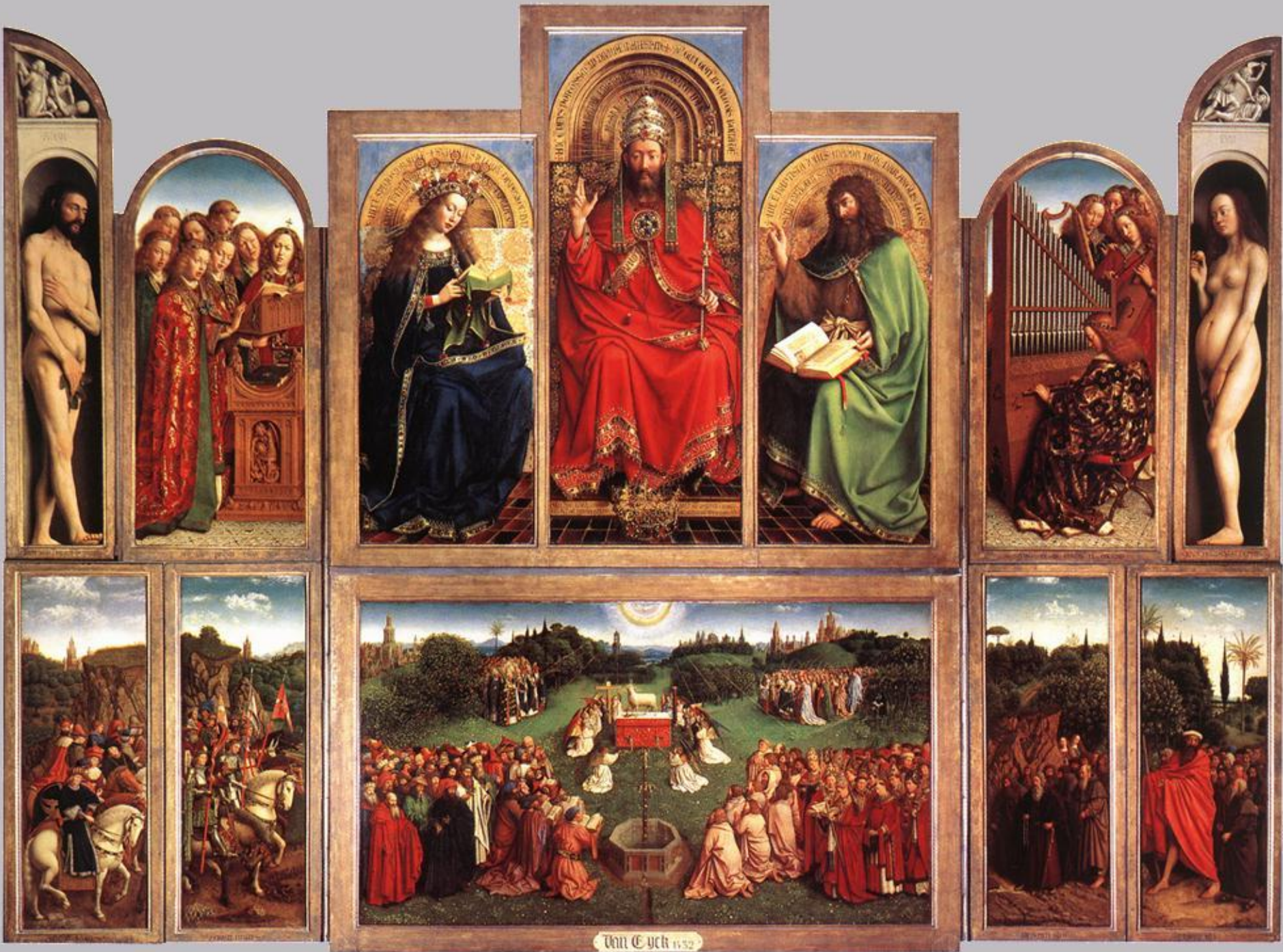
d'après les vitraux de la Cathédrale de Chartres



LE BOUCHER

Vitrail d'Ezéchiel, XIII^e siècle



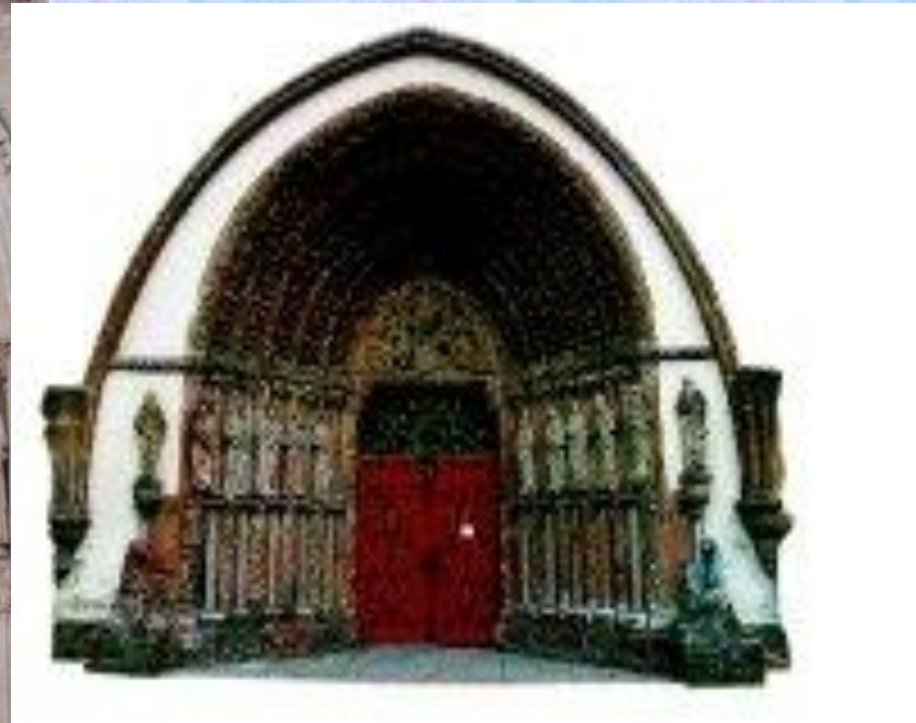


Van Eyck 1152

Sochařská výzdoba gotických katedrál

- **Průčelí**
 - „Bible chudých“
 - Obraz středověkého myšlení
- **Vnější výzdoba stavby**
 - „galerie“ nad portály
 - Štíty, věže, boční lodě
 - Opěrný systém - chrliče
- **Interiéry**
 - Hlavice, konzoly, svorníky

Portály



Literatura

- Vznik literatury v českém jazyce
- Dalimilova kronika



Móda

Oděv byl obrazem zámožnosti a povolání. Vdaná žena musela vlasy ukrývat pod závojem, svobodná dívka nosila ve vlasech stužky.

Základem oděvu byla **sukně** – nosily se dvě, muži ji měli kratší /nenosilo se spodní prádlo/. Muži nosili ještě **nohavice**, které kryly i chodidla. Móda zdůrazňovala prodloužené linie – dlouhé cípy, převisy, vlečky.

