

Zkontroluj si předchozí úkoly:

VZDĚLANOST

- Školy: 1) při biskupstvích a kláštorech – učí se: - vyučují;
- 2) městské školy – učí se: - vyučují;
- 3) univerzity – v čele: - vyučují; - rozdělují se na fakulty – v jejich čele: - na Karlově univerzitě;



Základem středověké vzdělanosti:

GOTIKA

- období slohu: Vrcholná a pozdní středověk = 12. - 15. století
- vznik: Francie
- název: od gotů = goticus

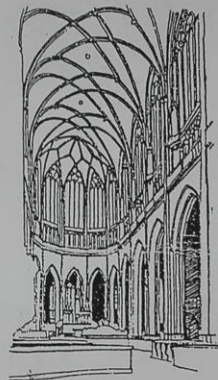
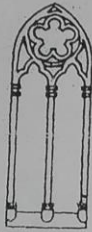
Architektura:

znaky:

směrování do výšky = vertikálnost

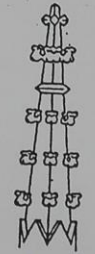
řebrová klenba

lomný oblouk



+ odhmot

dekorativní prvky:



1. kružba

2. lomný oblouk

3. fláka

4. chrlič

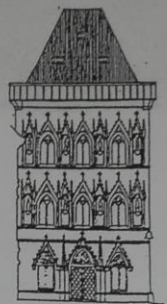
architekti: Petr Parler, Matyáš z Arrasu

- stavby - církevní - kostely, katedrály, kláštery - chrám sv. Víta
- světské - hrady - Karlštejn, Křivoklát, Dečiz
- mosty, brány - Karlův most
- městské domy, radnice,

NASTUDOVAŤ SI A STRUČNE
 využiť internet, videa, knižky (S...
<https://ulozto.cz/file/1hE5eA3y1/>
 pojmenuj uvedené gotické stavby

...adi bys nabaizamovat
 správny postup a očí...
 Telo bylo na h...

V PRAZE



1. PRAŠNÁ BRÁNA

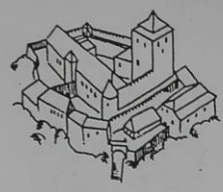


2. TÝNSKÝ CHRÁM



3. STARONOVÁ SYNAGOGA

GOTICKÉ HRADY

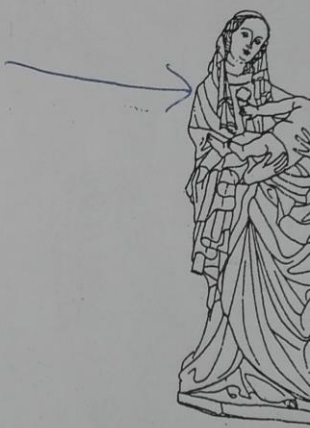


2. KOST



3. ZVÍKOV

Malířství:
 techniky: NÁSTĚNNÉ MALBY, DESKOVÉ OBRAZY
 náměty - madona - PANNA MARIE S MALÝM JEŽÍŠKEM
 - pieta - PANNA MARIE S MŤUVÝM JEŽÍŠEM
 umělci:
 MISTR THEODORIK
 MISTR VYŠEBRODSKÝ



Sochařství:
 portály - USTUP DO KOSTELA



Literatura:
 vznik literatury v českém jazyce - např. DALIMICOVA KRONIKA

Móda: SOUKNĚ, DLOUHÉ CÍPY, VLČETKY

celkem dvanáct
 myšlenok
 (načítání)
 MAPA 55
 Anisa
 ++++ - + + -

Trojpolní systém = rozdělení pole na ozim, úhor, jař – kvůli úrodnosti

Kolonizace = osidlování nových oblastí

Lhota = častý název obce kvůli tomu, že na určitý čas = lhůtu byly osvobozeny od daní

Popis vesnice:

V centru: náves, kamenný kostel

STAVENÍ

stavěny z: dřeva

střecha z: slámy

bydlí až 8 lidí

počet místností: 1 obytná, předsíň, komora

v místnosti: pec, stůl, lavice

VESNIČANÉ

učí se od: rodičů

léčí je: babky kořenářky, kovář – trhá zuby

do města kvůli: trhům, jarmarkům (= výroční trh)

NOVÁ LÁTKA DO 26. 3.

Do sešitu si napiš nadpis MĚSTA

Podle učebnice str. 68, 69 zkus doplnit zápis:

- zdroj příjmů, středisko obchodu, řemesel, vzdělanosti
- vznik: 1) z vesnic
2) založeny nově – tzv. na zeleném d _____
Založením pověřen lokátor
- druhy měst: královská – patří králi
věnná – patří _____
poddanská – patří _____
horní - zabývají se těžbou
+ ke každému druhu si vypiš jeden příklad dle mapy na straně 55B
- města získávají privilegia = právo na něco
- zjisti, co je právo várečné:
 - právo hrdelní
 - Právo trhové:

DÁLE ZKUS POMOCÍ UČEBNICE ČI INTERNETU ZJISTI, JAK VYPADALA
MĚSTA A ZAPIŠ SI DO SEŠITU NÁSLEDUJÍCÍ:

Městská společnost

- v čele
- v městské radě:
- nejbohatší obyvatelé:
 - bydlí:
- měšťané=
 - odvádí daně = berně
- řemeslníci-sdružují se v
- městská chudina
- nejniže:
- odděleně:

Města

v centru:

obránné prvky:
špatná hygiena, nečistota-
koupele-

Městské domy

stavěny z
vaří se na
spaní na
nábytek:

**TOTO VŠE BYS MĚL MÍT V SEŠITĚ, BUDEŠ
HO PŘÍŠTÍ TÝDEN ODEVZDÁVAT, SLEDUJ
WEB!**